

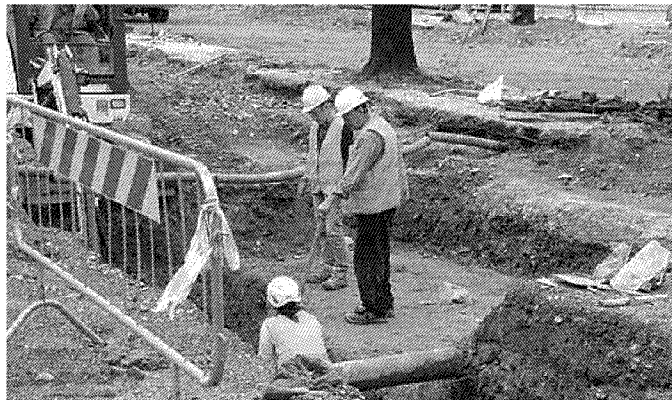
Le vecchie mura ora sono visibili

Misurano due metri di spessore. Gli archeologi le stanno documentando. Oggi un sopralluogo

► LUCCA

Dopo le piogge di lunedì ieri sono ripresi a ritmo serrato gli scavi in piazzale Verdi. E la vecchia cinta muraria (la seconda in ordine di tempo, prima di quella attuale) è presto riaffiorata, nell'area del resto in cui se ne erano trovate le prime tracce venerdì, vale a dire la zona sud lato biglietteria Vaibus.

Due metri di spessore le vecchie mura: ieri gli archeologi e i tecnici impegnati negli scavi hanno potuto misurare, fotografare, documentare la parte di costruzione affiorata in questa fase di studio preliminare a quelli che invece saranno i lavori di recupero di piazzale Verdi, opere inserite nel piano di riqualificazione della parte



Gli scavi ieri in piazzale Verdi (foto Vip)

ovest della città (progetto Pius).

Questa mattina a mezzogiorno è previsto un sopralluogo sugli scavi a cui sarà presen-

te l'assessore Serena Mammini, oltre agli archeologi e ai rappresentanti della Soprintendenza.

Sarà l'occasione per fare un

primo punto sugli scavi: per quanto tempo potranno proseguire, come verranno documentati. E si dovrà anche decidere se e quando verranno ricoperti: la partenza dell'intervento di trasformazione di piazzale Verdi è previsto per il mese di gennaio 2014.

Non solo la seconda cerchia muraria è ricomparsa nel corso di questi scavi preliminari. Sono tornati alla luce anche frammenti di due pavimentazioni del vecchio anfiteatro: quella di fine Settecento e quella invece risalente alla monumentalizzazione della piazza a seguito del progetto dell'architetto Lorenzo Nottolini.

Barbara Antoni

© RIPRODUZIONE RISERVATA

Una moneta con l'effigie di Carlo Lodovico

Dal terreno, durante gli scavi, è tornata in superficie anche una moneta recante l'effigie di Carlo Lodovico di Borbone, duca di Lucca al tempo del Nottolini (quindi nella prima metà dell'Ottocento).

Agli scavi stanno lavorando da giorni le archeologhe Elisabetta Abela e Susanna Bianchini, coadiuvate dall'intervento di tecnici e altri addetti.

Il Tirreno - 23 ottobre 2013 - Lucca

Le vecchie mura ora sono visibili

Il Tirreno - 23 ottobre 2013 - Lucca

Nissan Sunny

Il nuovo Sunny è la risposta a chi cerca un'auto pratica, spaziosa e moderna. Con il suo design moderno e le sue dotazioni, è pronta per affrontare qualsiasi situazione.

Il Tirreno - 23 ottobre 2013 - Lucca