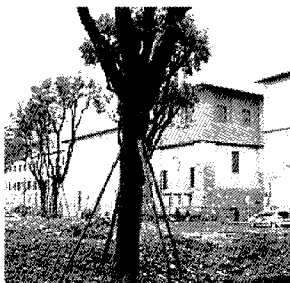


Piazzale Verdi il ripristino parte da oggi



Partenza questa mattina per i lavori di ripristino di piazzale Verdi dopo la decisione di annullare l'intervento Piuss che lo doveva trasformare in una grande ellisse.

Addetti dell'amministrazione comunale cominceranno infatti da stamani a lavorare intanto su due delle tre aiuole del parco della Rimembranza: quella centrale e quella sul lato della Cavallerizza. Primo intervento la ricopertura degli scavi archeologici, poi si passerà al ripristino dei prati e di tutta l'area a verde, dove insistono decine di lecci monumentali. L'assessore all'urbanistica Serena Mammini continua intanto nella sua ricerca delle targhette commemorative dei caduti da apporre a ciascun albero.

Per quanto riguarda l'aiuola sul lato della biglietteria Vaibus invece, quella dove dovrebbe sorgere un parcheggio da novanta stalli blu realizzato da Metro, sarà disponibile per l'intervento di ripristino subito dopo che la giunta comunale avrà deliberato i criteri di indirizzo per questo lavoro.

