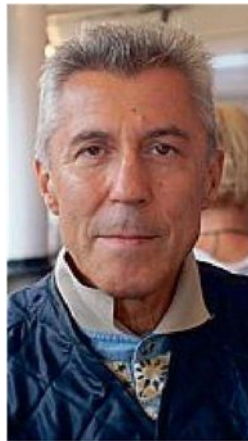




URBANISTICA L'ALLARME DEI GRILLINI LUCCHESI PER BOCCA DI PESCUCCI: «È STATO FRETTOLOSO E INCOMPLETO» «Piano strutturale: la Regione? Sarà un macigno sull'approvazione»

PIANO Strutturale, le osservazioni mosse dalla Regione rischiano di divenire un macigno sulla via del nuovo strumento urbanistico adottato dall'amministrazione Tambellini. Dopo Piero Angelini, anche i grillini lucchesi, per bocca di Paolo Pascucci (foto), sottolineano i rischi per il Piano insiti nelle osservazioni mosse dagli uffici regionali. «La via per l'approvazione definitiva, già lunga e difficile, appare, alla luce delle osservazioni poste nel merito dal Dipartimento Regionale all'Urbanistica – scrive Pascucci – aver trovato un vero e proprio macigno sulla strada. Se la Regione chiede di fare le adeguate valutazioni trasportistiche prima di prevedere nuove fermate ferroviarie, attualmente non previste dal piano trasporti regionale, quanto tempo occorrerà?». Pascucci ricorda anche che nei documenti si sottolinea come il casello di Mugnano non sia contemplato nella programmazione regionale e che sulla viabi-

lità della piana si ritengono necessarie varie modifiche puntualmente segnalate. Spazio anche alla delicata questione del dimensionamento, per il quale la Regione invita a ricalcolare non su 130 mq ma su 90 mq la grandezza degli appartamenti necessari. Dunque a ridurre la necessità di edificazione. «Tenuto conto dell'esubero di abitazioni invendute – aggiunge Pascucci – più che nuove urbanizzazioni che potrebbero far crollare ulteriormente i prezzi, sarebbero necessari quei servizi al cittadino, già previsti dalla pianificazione precedente». Osservazioni vengono mosse, ricorda Pascucci, anche rischio idrico, sulla componente rumore, componente energia e sulla qualità dell'aria. «Questo Piano Strutturale sembrerebbe incompleto, non omogeneo e forse – conclude – ci si potrebbe domandare, ma la fretta è stata così tanta da non poter consultare preventivamente la Regione così da evitare il macigno?»



Peso: 18%